



**Unical**

**X**

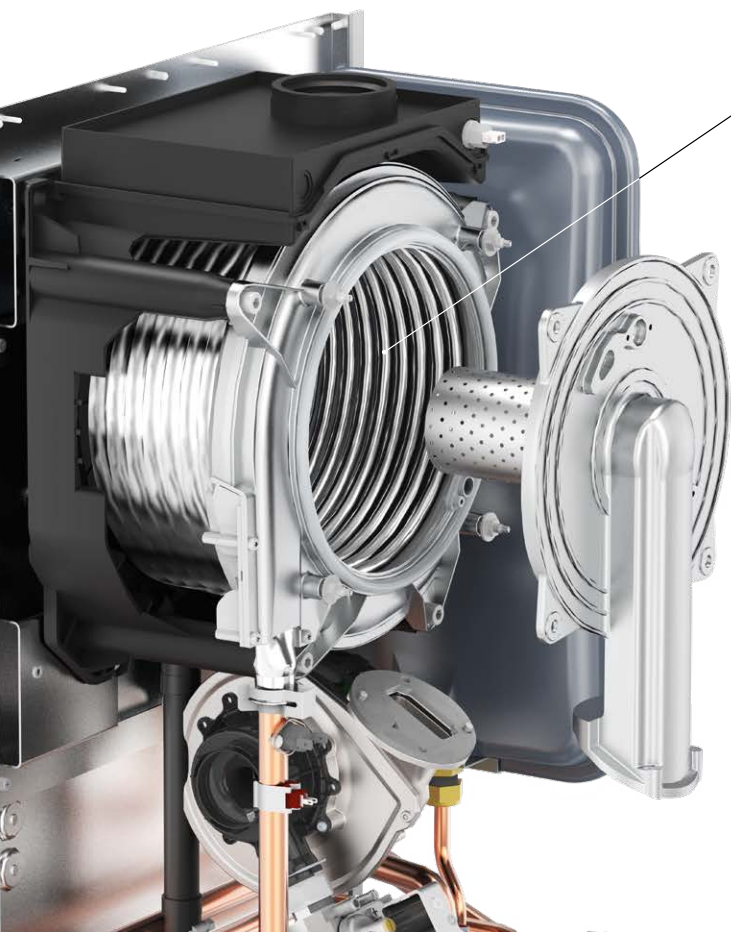


**X come INOX**, come lo scambiatore che costituisce il motore di questa caldaia murale a condensazione.

X è disponibile in versione combinata istantanea (fino a 18,2 l/min), funziona sia a metano che a GPL (kit di trasformazione a corredo).

Caratteristiche:

- **Bruciatore Premix Low NO<sub>x</sub> (Classe 6)**
- **IPX5D (anche per esterno)**
- **H<sub>2</sub> 20%** (omologata per funzionare con il 20% di idrogeno nel metano)
- **Dimensioni compatte e compatibili con altri modelli Unical** (ideale per sostituzioni)
- **Dima ed attacchi unificati** (Unical KON<sup>m</sup>)
- **Regolazione potenza termica minima** in funzione riscaldamento
- Antigelo elettronico per **funzionamento fino a -15 °C**
- **Gestione 2 zone** a priorità differenziata (alta e bassa temperatura)
- **Elettronica con funzione HWS “Hot Water Speed”** per eliminare il ritardo in produzione A.C.S. e **funzione “sfiato aria” automatico**
- Layout concepito con ampi spazi per **manutenzione facilitata**
- **Omologata C10** (con accessorio kit clapet antireflusso fumi)
- **Ampia scelta di accessori** fra cui:
  - **termostati di comando** sia modulanti che on/off
  - **sonda esterna** per la gestione sia della caldaia che di una o due zone alta/bassa temperatura



## SCAMBIATORE IN ACCIAIO INOX

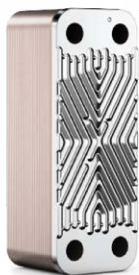
- MONOSPIRALE A SEZIONE OVALE
- PRIVO DI SALDATURE
- MAGGIOR VOLUME DI COMBUSTIONE
- MENO EMISSIONI / MAGGIOR RENDIMENTI
- PERDITE DI CARICO OTTIMIZZATE
- RIDUZIONE DEI DEPOSITI
- MINOR RUMOROSITÀ
- MAGGIOR DURATA NEL TEMPO
- ACCESSO FRONTALE PER  
MANUTENZIONE AGEVOLATA

**3 ANNI**  
DI GARANZIA  
SCAMBIATORE

Scambiatore/condensatore in acciaio inox

Vaso di espansione 10 litri

Bruciatore premix modulante Low NO<sub>x</sub>



**Scambiatore sanitario**

in acciaio inox a piastre saldobrasate.

10 per il mod. 24

14 per il mod. 32

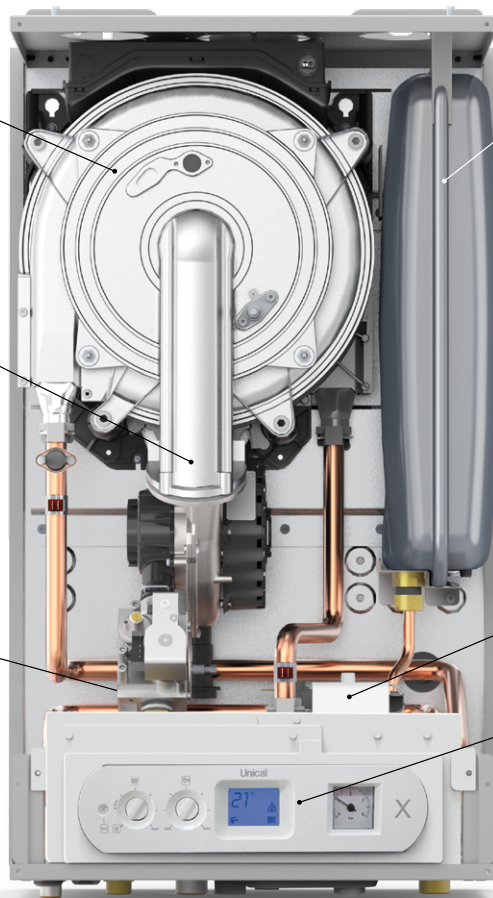
Nuova tecnologia asimmetrica:

- riduzione dimensioni
- aumento efficienza

Circolatore modulante ad alta efficienza

**Pannello comandi**

dotato di display con selettore di funzioni e potenziometro di regolazione temperatura e pulsante di sblocco



# Versione EXT per esterno

La caldaia X è di serie IPX5D, ad alto grado di protezione come previsto dalle normative, per questo con l'aggiunta del top di protezione (optional), ne è consentita l'installazione all'esterno con sistemi di scarico 60/100 coassiali.

Completano l'equipaggiamento per montaggio all'esterno gli accessori:

- **Kit riscaldatore antigelo per sifone e tubi**
- **Kit copertura attacchi**



# Accessori (opzionali)

È disponibile una vasta gamma di accessori a completamento dell'impianto (connessioni idrauliche, scarichi fumo, sonde esterne, gestione più zone ecc.) consultabile sul sito [www.unical.eu](http://www.unical.eu)



**POD** è un comando remoto Wireless modulante Wi-Fi e cronotermostato settimanale:

- **facilità di impostazione** grazie alla ghiera rotante
- **senza fili (Wireless)** per programmazione settimanale/giornaliera remota da **Smartphone** e **Tablet** via **App**

**ErP** Classe V **+3%**  
Classe VI **+4%\***  
prestazione energ. stagionale

\* se connesso ad una rete Wi-Fi

disponibili su  **Google Play** Scaricabili su  **App Store**



**ErP** Classe V **+3%**  
prestazione energ. stagionale

## SIM-CRONO P

Comando remoto modulante e cronotermostato settimanale



**ErP** Classe V **+3%**  
prestazione energ. stagionale

## KXeasy

Comando remoto modulante e cronotermostato settimanale



**ErP** Classe V **+3%**  
prestazione energ. stagionale

## RCb

Comando remoto modulante e cronotermostato settimanale



**ErP** Classe V **+3%**  
prestazione energ. stagionale

## RCh

Comando remoto modulante e cronotermostato settimanale



## GWAY modulo WI-FI

(in abbinamento a RCh)

per controllo del comando remoto sia localmente che da remoto; gestione tramite APP su smartphone e tablet



**ErP** Classe IV **+2%**  
prestazione energ. stagionale

## KTsmart

Cronotermostato caldo/freddo ON/OFF settimanale, Wi-Fi, touch screen



## DEFANGATORE white

con valvola intercettazione diam. Ø 3/4

- **DOSATORE DI POLIFOSFATI**
- **NEUTRALIZZATORE DI CONDENZA**
- **KIT CLAPET ANTIREFLUSSO FUMI Ø 80**

Dati tecnici		C 24	C 32
Portata termica nominale/minima in riscaldamento/sanitario	kW	risc. 24-5 / san. 28-5	risc. 32-5 / san. 32-5
Potenza utile nominale/minima in riscaldamento/sanitario	kW	risc. 23,4-4,8 / san. 27,3-4,8	risc. 31,2-4,8 / san. 31,2-4,8
Potenza utile in condensazione nominale/minima 50° - 30°	kW	25,2 - 5,3	33,6 - 5,4
Rendimento utile a carico nom./min. 80°-60°(dir. CE 92/42)	%	97,5	97,5
Rendimento utile a carico nom./min. 50°-30°(dir. CE 92/42)	%	105	105
Efficienza energetica stagionale del riscald. d'ambiente	ηs %	93	93
<b>CLASSE DI EFFICIENZA stagionale per riscaldamento</b>		<b>A</b>	<b>A</b>
Pot. termica utile in regime di alta temp. (Tr 60°C / tm 80°C)	P4 kW	23,4	31,2
Rendimento alla potenza termica nominale in regime di alta temperatura (Tr 60°C / Tm 80°C)	η4 %	87,8	87,7
Potenza utile al 30% della potenza termica nominale in regime di bassa temperatura (Tr 30°C)	P1 kW	7,8	10,4
Rendimento al 30% della potenza termica nominale in regime di bassa temperatura (Tr 30°C)	η1 %	97,9	97,8
Classe di NO <sub>x</sub>		6	6
Consumo elettricità annuale	QHE GJ	73	97
Profilo di carico dichiarato		XL	XL
Efficienza energetica di riscald. dell'acqua	ηWH %	87	89
Consumo quotidiano di combustibile	Qfuel kWh	22,45	21,9
<b>CLASSE DI EFFICIENZA stagionale sanitaria</b>		<b>A</b>	<b>A</b>
Prod. A.C.S. in cont. Δt 25 K (miscelata)	l/min	16,2	18,2
Capacità vaso espansione	l	10	10
Produzione di condensa max	kg/h	3,9	5,2
Pressione del circuito di riscaldamento/sanitario (max)	bar	3,0 / 6,0	3,0 / 6,0
Prevalenza disponibile alla base del camino min. / max.	Pa	2 / 70	2 / 70
Livello di pressione sonora LpA a funzionamento nom. (*)	dB(A)	43	46
Grado di protezione	IP	X5D	X5D
Peso netto	kg	40	41

(\*) misurata in campo libero a 1 m di distanza dall'apparecchio Omologazione in corso per sistemi di scarico sdoppiati Ø 50 mm



Fino a **110%**  
RECUPERO  
FISCALE



- Il prodotto X è conforme al:
- Regolamento 426/2016 (GAR) - marcatura CE
  - Direttiva 2014/30/UE (compatibilità elettromagnetica)
  - Direttiva 2014/35/UE (bassa tensione)

# Unical



[www.unical.eu](http://www.unical.eu)